

FILOLOGIA E LINGUISTICA ROMANZA

(L11 - L12)

A.A. 2025-2026

Prof. Beatrice Fedi

**FONETICA E FONOLOGIA:
RIEPILOGO NOZIONI GENERALI**

FONETICA / FONOLOGIA / GRAFEMATICA

- Fonetica

- Studia i **foni**

- **suoni** prodotti dall'apparato fonatorio umano
in quanto **entità fisiche**

- **si trascrivono** tra parentesi quadre: **[a], [b], [c]...**

• Fonologia

• Studia i **fonemi**

- **suoni del linguaggio** in quanto **unità significative**

- termini di una **opposizione fonologica**

- individuabili in base alla **prova di commutazione**

- es. pasta, basta, casta...

- determinano la **differenziazione dei significati**

- **si trascrivono** tra sbarre oblique: /a/, /b/, /c/...

• Grafematica

- Studia il **grafema**

- minima **entità funzionale** sul piano della **scrittura**
- **individuabile** con la **prova di commutazione**

- Descrive i **rapporti** tra **grafema** e **fonema**

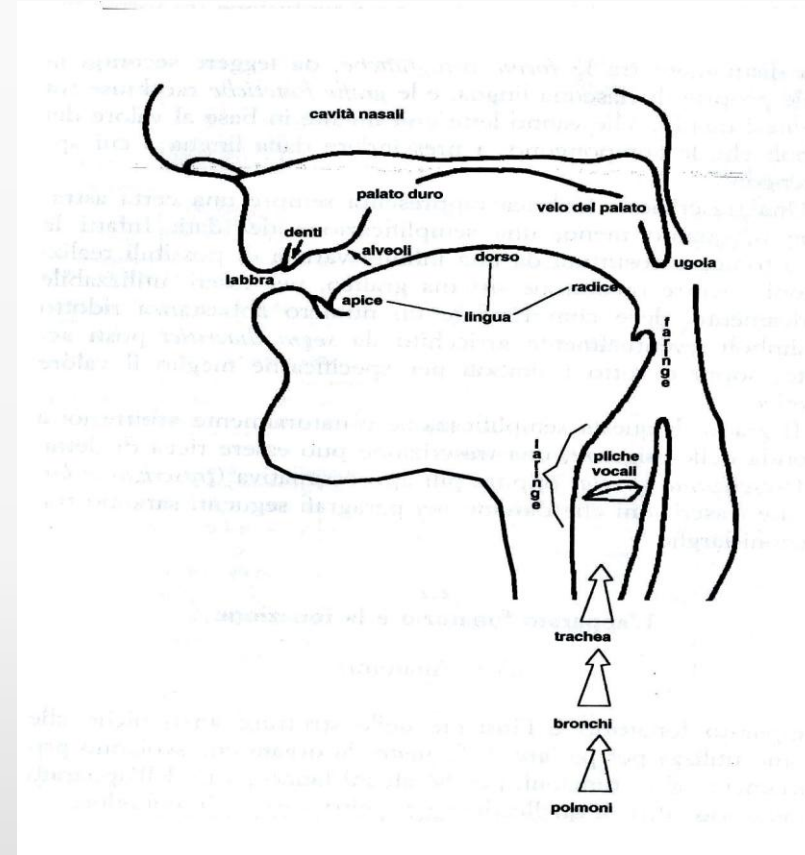
- Le **grafie** dei **grafemi** si indicano tra parentesi uncinata:

• it. <i>quando</i>	<q>	/k/
• fr. <i>quand</i>	<qu>	/k/
• it. <i>chiedo</i>	<ch>	/k/
• fr. <i>chanter</i>	<ch>	/ʃ/
• it. <i>scena</i>	<sc>	/ʃ/

L'apparato fonatorio

Percorso di una corrente d'aria espiratoria:

- 1- polmoni
- 2- bronchi
- 3- trachea
- 4- laringe: contiene le corde vocali
- 5- faringe
- 6- cavità orale / cavità nasale
- 7- labbra



PARAMETRI DI CLASSIFICAZIONE DEI SUONI

- 1) Modo di articolazione:** la maniera in cui viene modificata la corrente d'aria espiratoria (incontrando o meno degli ostacoli)
- 2) Luogo o Punto di articolazione:** il luogo e l'organo implicati nella produzione del suono (nasale, dentale, bilabiale...)
- 3) Vibrazione / Assenza di vibrazione** delle corde vocali: determina l'opposizione tra sordo / sonoro

Alfabeto fonetico internazionale (AFI), International Phonetic Alphabet (IPA), Alphabet Phonétique International (API): simboli di base

C O N T O I D I	luoghi ↓ modi	labiali		labio-dentali	dentali			palatali	velari	uvulari	faringali	glottidali					
					apicali	alveolari	retroflexe/ prepalatali										
occlusive		p	b		t	d	t̪	d̪	c	ɟ	k	g	q	ɢ	ʔ		
nasali		m		ɱ	n		ɳ	ɲ		ŋ							
laterali					l		ɭ	ʎ		ʟ							
vibranti							r					R					
mono-vibranti							r										
fricative		ɸ	β	f	v	θ	ð	s	z	ʃ	ʒ	ç	x	ɣ	χ	ħ	h̥
approssimanti		w	ɥ										j	(ɥ)			
V O C C I D I										anteriori	medie	posteriori					
							chiuse		i	y	ɨ	ɯ		u			
							semichiuse		ɪ					ʊ			
							semiaperte		e	ø		ə		o			
								ɛ	œ		ɜ		ʌ		ɔ		
								æ			a						
							aperte				a			ɑ		ɒ	

TERMINOLOGIA CORRENTE

- **VOCOIDI: foni di tipo vocalico prodotti dal passaggio senza ostacoli dell'aria nel condotto orale**
 - lingua, labbra, velo palatino non creano ostacoli ma modificano la conformazione della cavità orale
 - sono sempre sonori
- **CONTOIDI: foni di tipo consonantico articolati con una qualche ostruzione del condotto vocale**
 - la natura dell'ostacolo ne differenzia una modalità da occlusiva, con blocco totale dell'aria, a fricativa, con blocco parziale dell'aria
 - possono essere sordi o sonori

- **Semivocali / Semiconsonanti / APPROSSIMANTI:**
 - **sinonimi** per indicare
 - **foni con caratteristiche vocaliche, ma che non ricorrono nel nucleo sillabico**
- I **CONTOIDI** comprendono le **APPROSSIMANTI**

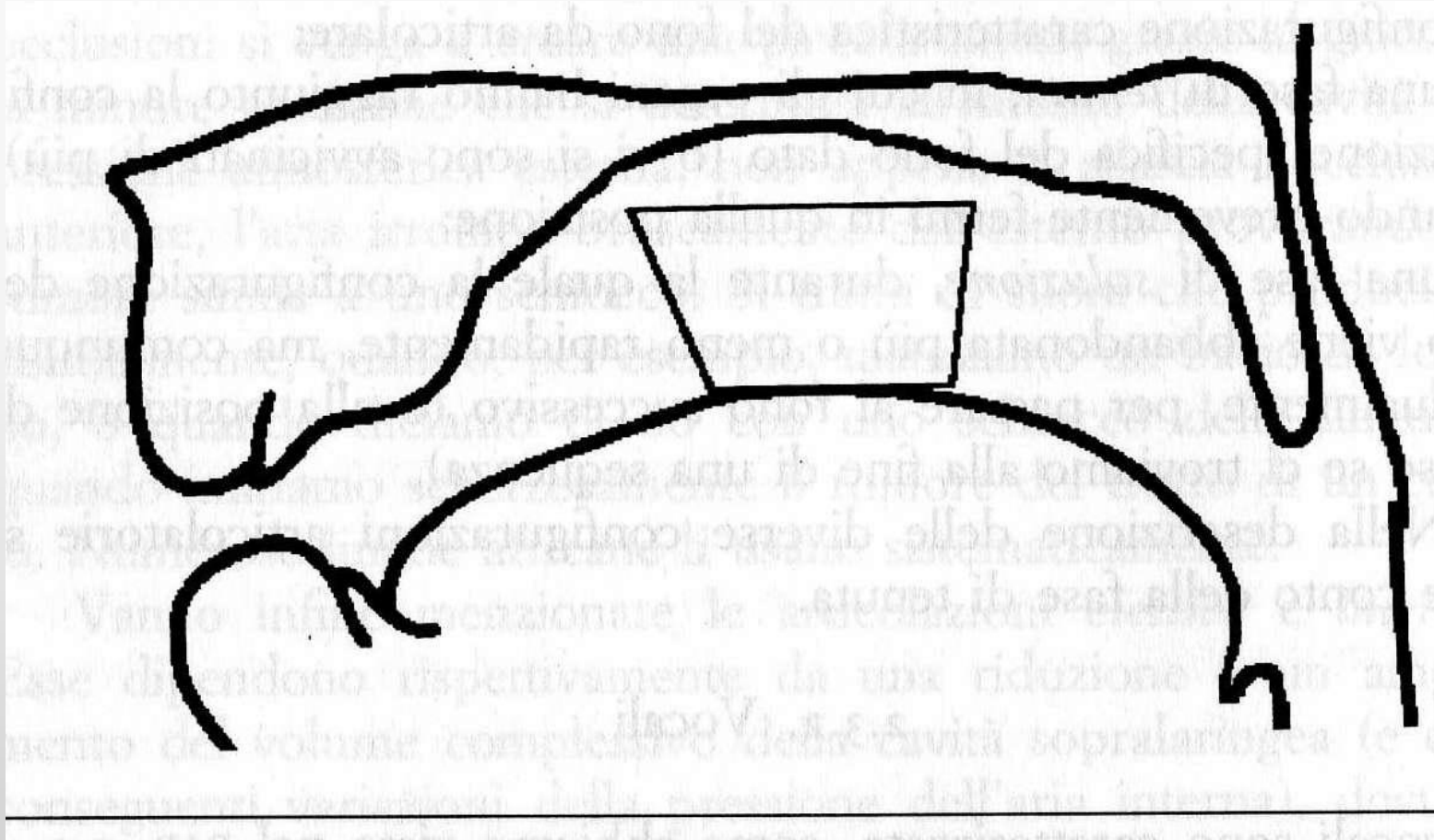
DITTONGO

- **Emissione vocalica continua** durante la quale gli organi articolatori si spostano in modo che **l'inizio e la fine corrispondono a due foni distinti**
- **Uno di essi** ricorre in posizione di **nucleo sillabico** e riceve l'**accento**, l'altro ha funzione di **approssimante**
- Costituisce **una sola sillaba**
- **Si contrappone a IATO**
 - pronuncia distinta di **vocali contigue** che appartengono a **sillabe diverse**

- **I dittonghi possono essere:**

- **ascendenti:** l'elemento vocalico è in seconda posizione (*ieri, uomo*)
 - rappresentato [jɛ], [wɔ]
- **discendenti:** l'elemento vocalico è in prima posizione (*pausa, laico*)
 - rappresentato solitamente [a_ɨ], [a_i], ma nella manualistica romanza usualmente [aw], [aj]

Posizione del trapezio vocalico nella cavità orale



Vocoidi romanzi: alcuni esempi

y	ant./pal. chiuso/alto	fr. <i>lune</i>
ø	ant./pal. semichiuso/medioalto	fr. <i>feu</i>
œ	ant./pal. semiaperto/mediobasso	fr. <i>coeur,</i> <i>peur</i>
a	ant./pal. aperto/basso	it. <i>lana,</i> fr. <i>patte</i>

α post./vel. aperto/basso fr. *bas, pâtre*

ã ant./pal. semiaperto/mediobasso nasalizzato
fr. *lundi*

ẽ ant./pal. semiaperto/mediobasso nasalizzato
fr. *fin, faim, plein*

õ post./vel. semiaperto/mediobasso nasalizzato
fr. *bon, ombre*

CLASSIFICAZIONE DEI SUONI CONSONANTICI O CONTOIDI

1) Secondo il **modo di articolazione** si suddividono in (esemplificazione parziale):

- **Occlusivi** (blocco totale del passaggio dell'aria e brusca riapertura dell'occlusione)
- **Affricati** (iniziale blocco dell'aria seguito da frizione)
- **Fricativi** (blocco parziale dell'aria che crea rumore di frizione)

- **Nasali** (presenza di ostacolo orale e velo palatino abbassato: l'aria defluisce anche dalla cavità nasale)
- **Laterali** (la lingua ostacola l'uscita dell'aria che avviene ai due lati di essa)
- **Vibranti** (con debole occlusione intermittente)
- **Approssimanti** (al confine tra articolazione vocalica e consonantica) dette anche **semivocali** o **semiconsonanti**

2) Secondo il **luogo di articolazione** si suddividono in (esemplificazione parziale):

- **Bilabiali** (articolate unendo il labbro inferiore e superiore)
- **Labiodentali** (articolate unendo il labbro inferiore ai denti incisivi superiori)
- **Apicodentali** (articolate accostando la punta della lingua ai denti incisivi superiori)

- **Interdentali** (articolate con la punta della lingua tra i denti)
- **Prepalatali** (articolate col dorso della lingua a contatto col palato / parte anteriore del palato)
- **Velari** (articolate col dorso della lingua a contatto col velo del palato)

3) In base a **vibrazione / assenza di vibrazione** delle **corde vocali** possono essere:

- **SORDI:** assenza di vibrazione

- **SONORI:** presenza di vibrazione

PRINCIPALI CONTOIDI DELLE LINGUE ROMANZE

• Occlusivi

p	bilabiale sorda	it. <i>palla</i>
b	bilabiale sonora	it. <i>bene</i>
t	apicodentale sorda	it. <i>tela</i>
d	apicodentale sonora	it. <i>dono</i>

k velare sorda it. *canto, chilo, quadro*
fr. *cou, qui, képi*
sp. *casa, queso*

g velare sonora it *gallo, ghiro*
fr. *gare, bague*
sp. *gato, guerra*

• Affricati

ts apicodentale sorda it. pazzo

dz apicodentale sonora it. zero

tʃ palatale sorda it. cena

dʒ palatale sonora it. *giro*

•Fricativi:

β	bilabiale sonora	sp. <i>saber</i>
f	labiodentale sorda	it. <i>fine</i>
v	labiodentale sonora	it. <i>vento</i>
θ	interdentale sorda	sp. <i>ciento</i>
ð	interdentale sonora	sp. <i>lado</i>

s	alveolare sorda	it. sera
z	alveolare sonora	it. rosa
ʃ	prepalatale sorda	it. scena, fr. <i>chat</i>
ʒ	prepalatale sonora	fr. <i>gilet</i>
x	velare sorda	sp. <i>gente</i> , <i>jota</i>
ɣ	velare sonora	sp. <i>lago</i>

• Nasali:

m bilabiale sonora it. *mare*

n apicodentale sonora it. *nero*

ɲ palatale sonora
it. *spugna*
fr. *vigne*
sp. *montaña*

[ŋ] nasale velare sonora it. *ancora, fungo*

[ŋ] è un **allofono** (diversa realizzazione fonetica) di /n/

• Lateral:

l apicodentale sonora

it. *lana*

ʎ palatale sonora

it. *figlio*

sp. *caballo*

• Vibranti:

r apicale sonora

it. *rana*

R uvulare sonora

fr. *rue*

• **Approssimanti:**

w	labiale arrotondata sonora	it. <i>fuori</i> fr. <i>oui</i>
j	palatale non arrotondata sonora	it. <i>viene</i> fr. <i>paille</i>
ɥ	palatale arrotondata sonora	fr. <i>nuit</i>